



Uw droominterieur
binnen handbereik



Comfortabel wonen begint bij **Wooncentrum Veerman**

- Alle topmerken verdeeld in diverse stijlen
- Sfeervolle showroom: ingericht door een team van stylisten
- Kleur collages in alle stijlen mogelijk
- Wij maken gebruik van interne- en bekende externe architecten
- Volledige begeleiding mogelijk bij bouw- of verbouwing van uw woning

INTRODUCTIE

U moet zich helemaal thuis voelen in een huis.



“Leuk dat u een kijkje neemt in onze stijlgids 2025. Mijn naam is Sam en ik ben de directeur van Wooncentrum Veerman. Op mijn 21ste ben ik begonnen in dit familiebedrijf, waarbij ik eerst 2 jaar intensief bij alle afdelingen heb meegewerkt om te ontdekken of ik het echt zo leuk vond als dat ik dacht. Al snel kwam ik erachter dat mijn passie ligt bij het inrichten van huizen; dus het maken van ontwerpen en vooral het creëren van materiaal- en kleur collages.

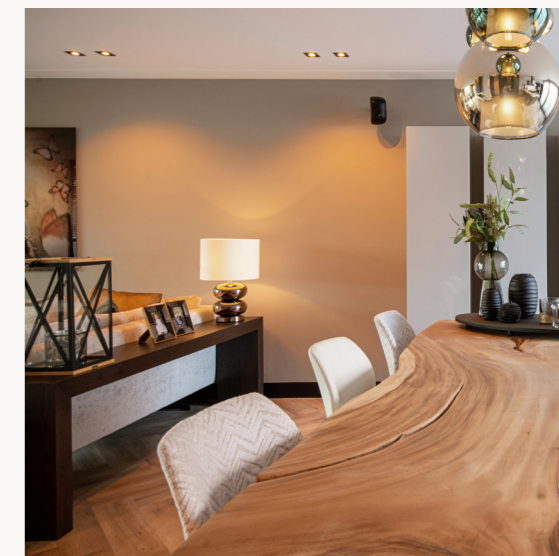
Het combineren van verschillende materialen, kleuren én patronen vind ik echt geweldig, omdat je hiermee sfeer in een woning brengt. Wanneer dit creatief en goed gebeurt, kun je voor ieder zijn of haar smaak een prachtig interieur maken. Dit moet de sfeer zijn van de desbetreffende klant, zodat hij of zij zich thuis voelt in een huis die voor hen een luxe sfeer uitstraalt.”

Sam Veerman
Directeur en interieurstylist

De kunst van wonen

ONZE WERKWIJZE: WAT MAG U VAN ONS VERWACHTEN?

Bij Wooncentrum Veerman staat persoonlijke aandacht en volledige ontzorging centraal. Samen met u werken we naar het mooiste resultaat toe. **Persoonlijke aandacht** en het op maat bedienen van onze klanten, dat is waar onze kracht ligt. **Kwaliteit** staat hierbij ook hoog in het vaandel, om dit goed te kunnen bewaken heeft Wooncentrum Veerman een atelier, stof-feerderij en installateurs in huis. Bij de inrichting en/of (ver)bouw(ing) van uw woning is Wooncentrum Veerman er voor **volledige ontzorging**. Bij Wooncentrum Veerman is uw droominterieur écht dichterbij dan u denkt!



Wil je meer weten over **onze werkwijze**? Bekijk dan pagina's **28 t/m 31** van deze stijlgids!

Occhio

culture of light

ALGEMENE TRENDS

Verschillende *woontrends*



Organische vormen

De vormen die we terugzien in de huidige woontrends, zijn ook ditmaal veelal organisch. Het interieur oogt hierdoor minder strak en dus zachter. Hierbij valt te denken aan ronde/ovale tafels, stoelen en banken met rondere zittingen. Maar ook ziteilanden dicht tot op de grond met ronde vormen zal een trend zijn die je vaker terug gaat zien.

Natuursteen

Natuursteen blijft een trend die veelal terug zal komen in interieurs. Met name marmer is niet blijft erg populair in de huidige woontrends. Daarnaast komt Travertin weer helemaal terug. Door natuursteen toe te voegen aan uw interieur, krijgt het een spannende uitstraling met klasse.



Lichtere kleuren

De verwachting voor 2023 is dat het algemene kleurbeeld lichter wordt. Er zullen met name zand en lichte grijstinten gebruikt gaan worden. Ook zal het licht vergrijsde hout zijn terugkeer maken samen met de lichte wand tonen. Dit zal gepaard gaan met veel licht grof geweven stoffen en nog steeds veel Velours tonen.

Trendkleuren

Qua trendkleuren blijven met name de zand en lichte grijstinten veelal terugkomen. Dit gaat nog steeds gepaard met kleur zoals donkergroen en turquoise. Overigens zijn de zachte oranje tonen ook steeds vaker terug te vinden in diverse interieurstijlen. Deze warmere tonen zorgen voor veel sfeer in het interieur.



*Interieurstyliste
van Wooncentrum
Veerman*



Maak kennis met Isabel

“Ik ben Isabel, momenteel werk ik al ruim 30 jaar bij Wooncentrum Veerman en ben ik voornamelijk werkzaam in het atelier. Hierbij ben ik onder andere verantwoordelijk voor de in- en verkoop van alle stoffen en het behang. Het leukste aan dit werk is het gesprek aangaan met de klant, om samen de juiste stoffen, kleuren en (behang)patronen voor hun woonwensen te vinden. Hierbij volgen wij alle trends uiteraard op de voet. In deze stijlgids zul je een aantal van mijn tips voorbij zien komen bij elke woonstijl. Veel leesplezier!”

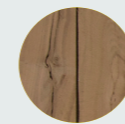
*Isabel de Boer
Interieurstylist*

ALGEMENE TRENDS

Tinten en texturen



- ORGANISCHE VORMEN
- NATUURSTEEN
- LICHTERE KLEUREN



HARNINK

sit and wonder.



De 3 stijlen van *Wooncentrum Veerman*

Om het maken van keuzes makkelijker te maken, ontwikkelde Wooncentrum Veerman drie interieurstijlen: Hotel Chic, Design/Modern en Lifestyle. Binnen de stijlen zijn natuurlijk ook combinaties mogelijk. Uiteindelijk gaat het namelijk om harmonie en de juiste balans.

HOTEL CHIC

Een comfortabel, elegant interieur vol glamour en grandeur: dát is Hotel Chic. Persoonlijk maatwerk in optima forma, waarbij geen interieuraspect onberoerd wordt gelaten. Vloeren, wanden, ramen, verlichting en accessoires: alles wordt in harmonie en met het hoogste afwerkingsniveau op elkaar afgestemd.



Meer informatie over Hotel Chic?
Zie pagina 12 t/m 15

Wil je meer weten over **onze werkwijze?** Bekijk dan pagina's **28 t/m 31** van deze stijlguide!



DESIGN / MODERN

Bij modern denkt men al snel aan Scandinavisch design. De basis van een modern interieur is (inderdaad) minimalistisch, gecombineerd met vaak gladde materialen en een strakke afwerking. Met aandacht voor lichtinval, symmetrie en praktische meubelstukken zorgen wij voor de juiste, prettige ambiance. Wij beheersen de kunst om modern en sfeervol hand in hand te laten gaan.

Meer informatie over Design / Modern?

Zie pagina 19 t/m 21

LIFESTYLE

Een lifestyle interieur bestaat uit een rustige basis met ruimte voor verschillende (aardse) materialen. Denk aan neutrale, natuurlijke kleuren in combinatie met (bewust) minder verfijnd afgewerkte elementen. Grote meubelstukken en een industriële stijl vormen de basis. Vaak bestaat de aankleding van een lifestyle interieur uit vintage en opvallende, kleurrijke items.

Meer informatie over Lifestyle?

Zie pagina 22 t/m 25

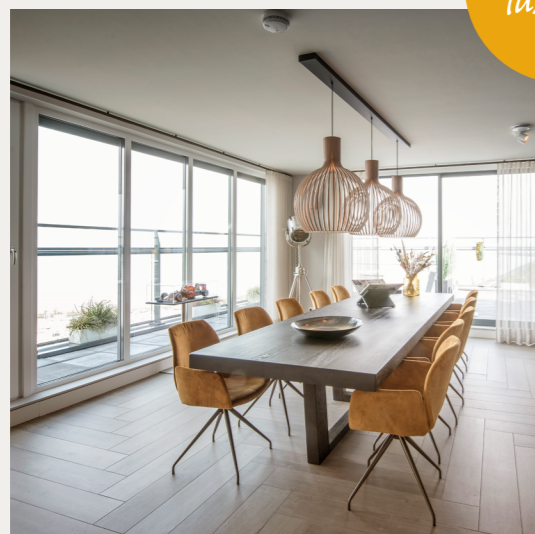


De stijl die het *comfort verhoogt*

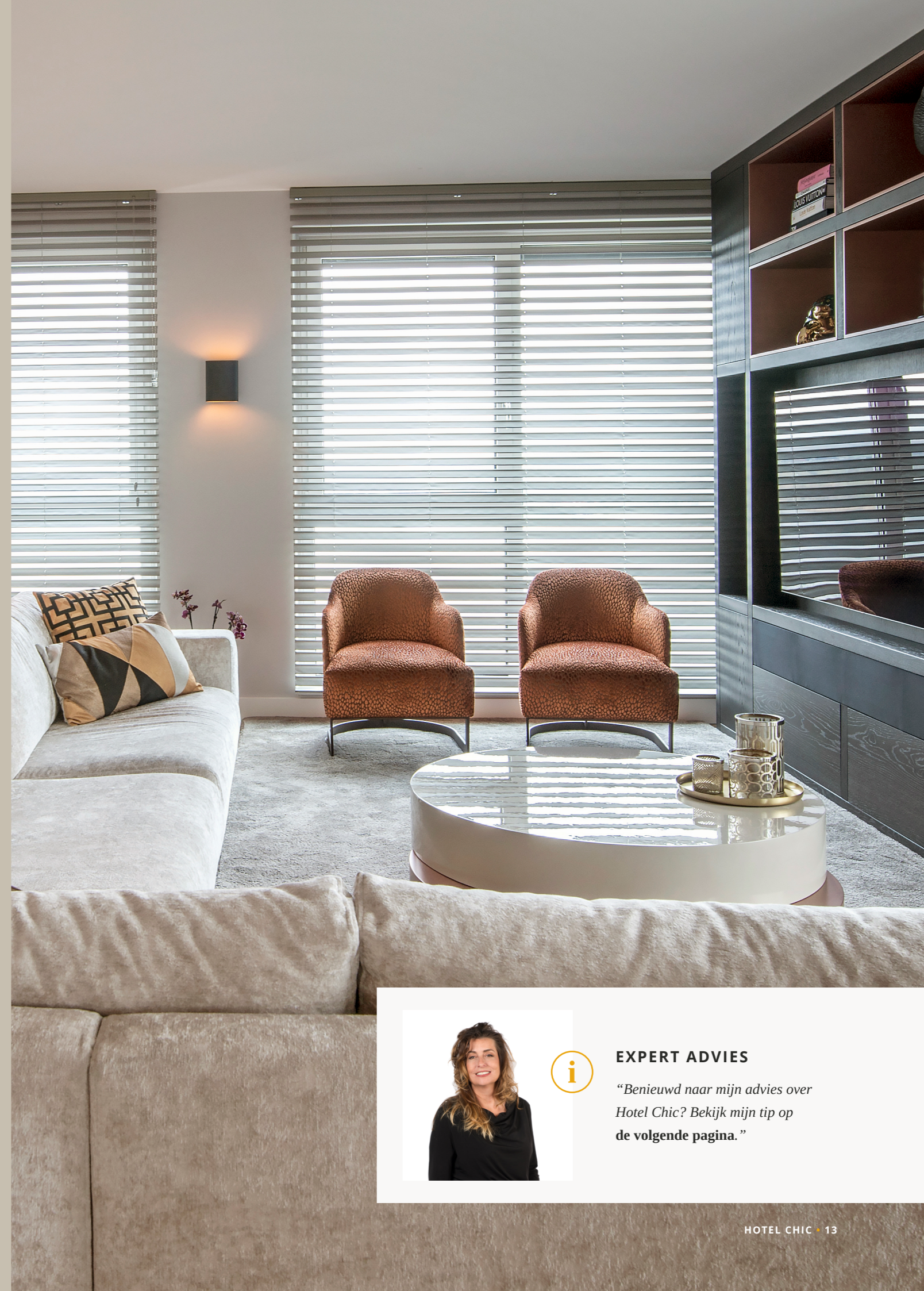
Een rijke ambiance gecombineerd met warme kleuren. Het toevoegen van bijvoorbeeld gouden accessoires zorgen voor het chique effect.



*Het
ademt de
luxieuze
sfeer*



Hotel Chic kenmerkt zich door het gebruik van verfijnde materialen, zachte stoffen en hoogwaardige afwerking van alle interieurelementen. Het ademt de luxueuze sfeer die je in de meest exclusieve tophotels hoopt te vinden.



EXPERT ADVIES

“Benieuwd naar mijn advies over Hotel Chic? Bekijk mijn tip op de volgende pagina.”

UITGELICHT PROJECT

Bekijk hier ons project op de website.

Door het moodboard kregen we een idee van de woonstijl die bij ons paste. Dat maakte het makkelijker om bepaalde keuzes te maken.

Het is supermooi geworden. Echt helemaal zoals we na de bezoeken aan Wooncentrum Veerman voor ogen hadden



Internationale allure in jouw eigen woning

Hotel Chic is de specialiteit van Wooncentrum Veerman. Tot ver buiten de landsgrenzen mochten wij deze stijl toepassen in diverse prestigieuze projecten. Hotel Chic is een stijl die in elke ruimte het comfort verhoogd. Ook uw slaapkamer kan worden omgetoverd tot een heerlijk luxueuze ruimte waarin u 's avonds nog heerlijk kunt ontspannen. Een typische hotel chic interieur kenmerkt zich door: marmer, goud, luxe, warmte, donkere kleuren en velvet.



TIP VAN ISABEL

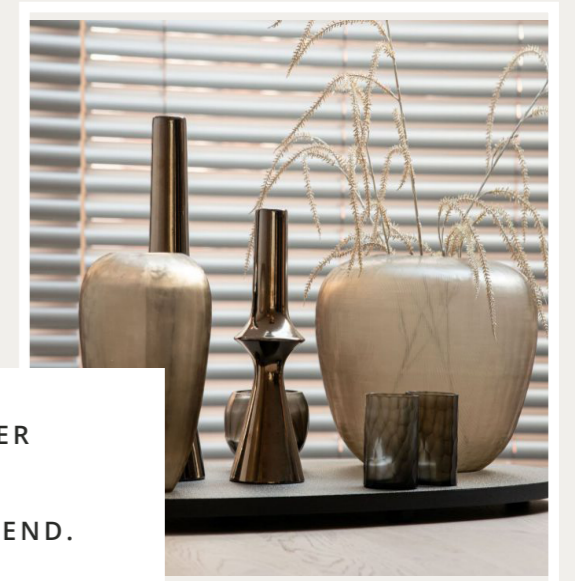
Isabel, interieurstylist

“Dit is een stijl waarbij eigenlijk veel kan! Een trendkleur in deze stijl die we nu veel gebruiken is oker. Door oker te combineren met natuurtinten en gouden/ rose accessoires, creëer je een luxe uitstraling in de woning.”

HOTEL CHIC

CHIC INSPIRATIE

Tinten en texturen



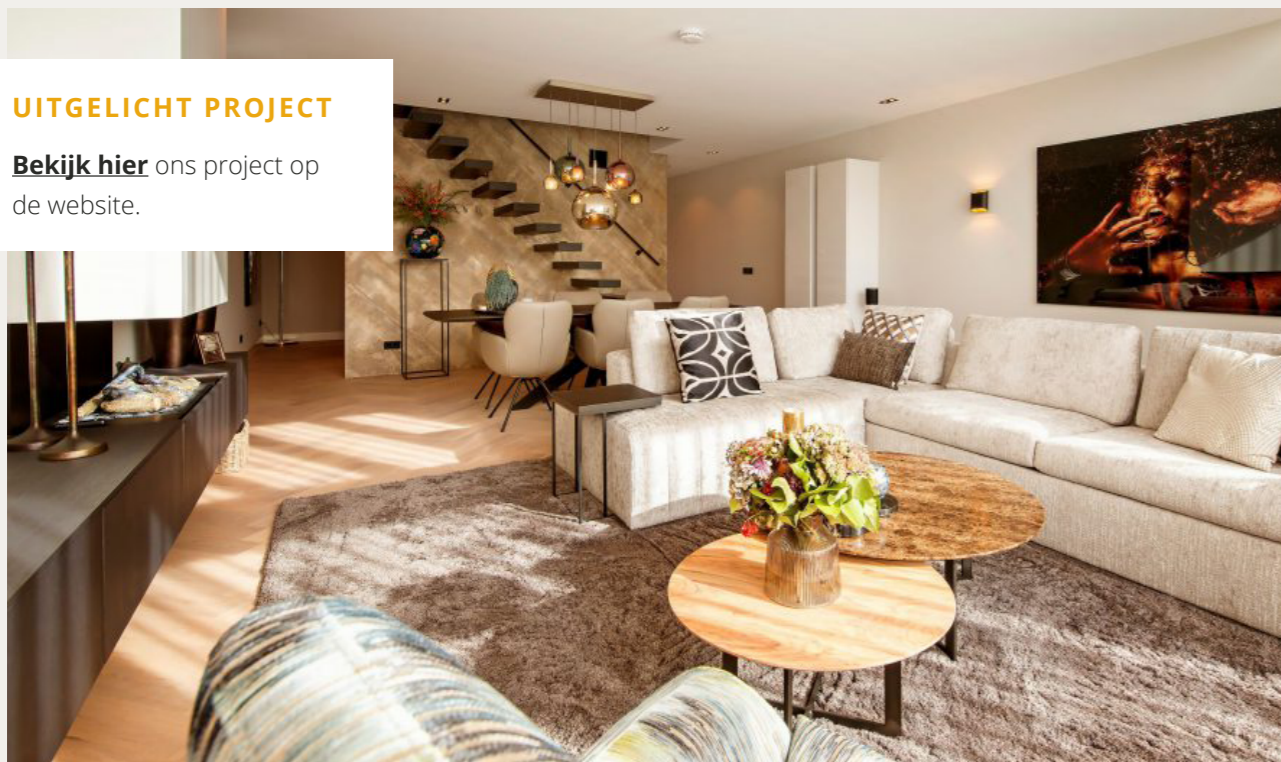
NATUURSTEEN ALS MARMER
EN DE TERUGKOMST VAN
TRAVERTIN ZIJN KENMERKEND.



Inrichting van *een hoekwoning*

UITGELICHT PROJECT

Bekijk hier ons project op de website.



Toen de Familie Koning een nieuwe woning kocht, gingen ze ook op zoek naar een compleet nieuw interieur. De oplevering van de nieuwe woning was casco, waardoor ook de indeling van de woning nog niet vast stond. Over een mogelijke indeling en het interieur had de familie nog geen duidelijke ideeën. Een mooie klus voor de ontwerpers en adviseurs van Wooncentrum Veerman.

Dat de Familie Koning bij Wooncentrum Veerman terecht kwam was een vanzelfsprekendheid: 'Het is veruit de mooiste woonwinkel bij ons in de regio. Ze hebben wat ons betreft de mooiste meubels. De woonstijlen die ze verkopen passen bij onze smaak.'

VAN LOSSE PLAATJES NAAR MOODBOARD

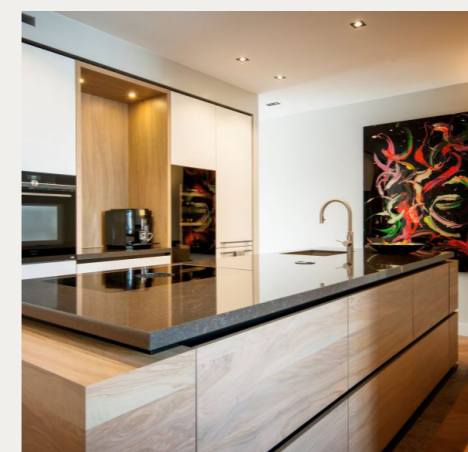
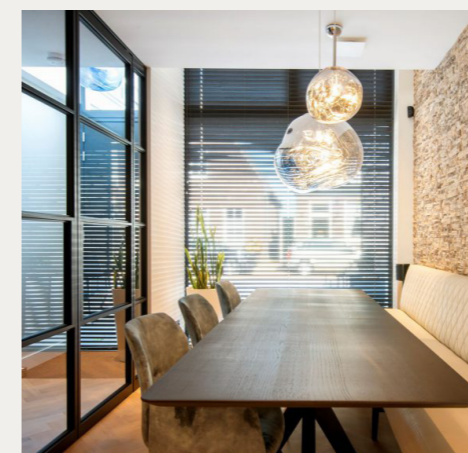
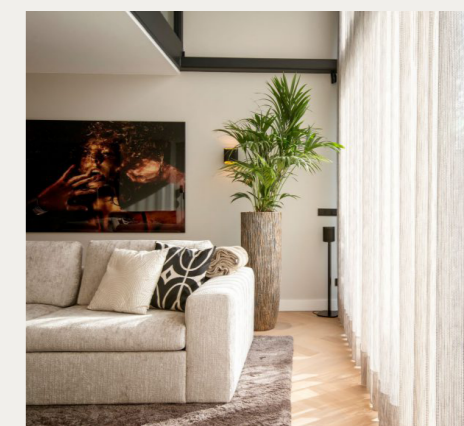
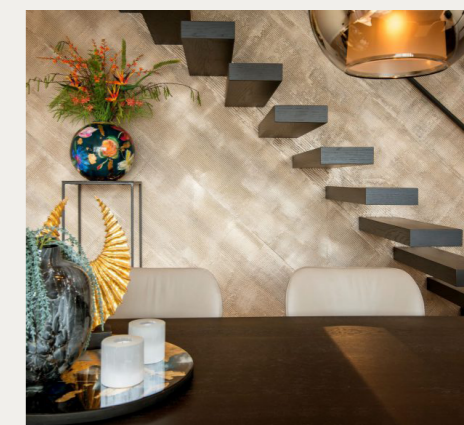
De Familie Koning kwam niet helemaal onbeslagen ten ijs. Voor hun bezoek aan Wooncentrum Veerman bekeken ze online verschillende woonstijlen om inspiratie en ideeën op te doen. Plaatjes van interieurs die de familie mooi vond, namen ze mee. Sam Veerman maakte daar vervolgens een moodboard van.

De Familie Koning zegt daarover: 'Door het moodboard kregen we een idee van de woonstijl die bij ons paste. Dat maakte het makkelijker om bepaalde keuzes te maken. Vooraf heb je ergens wel een bepaald beeld bij, maar je mist de ervaring om dat om te zetten naar een interieur. Sam heeft die ervaring wel. Daarom lukte het hem om wat wij mooi vonden verder uit te werken in een woninginrichting.'

VAN INDELING TOT MEUBELS, ACCESSOIRES EN RAAMBEKLEDING

Voor het bezoek van de Familie Koning aan Wooncentrum Veerman stond er eigenlijk nog helemaal niets vast. Daarom kreeg de familie eerst een aantal tekeningen en ontwerpen van de indeling van de woning, zowel van de beneden- als de bovenverdieping. Het was echt de hele woning die een nieuwe indeling en interieur mocht krijgen. Toen de indelingen op beide verdiepingen helemaal naar wens waren, volgde de keuze voor de kleuren en materialen die paste binnen de eerder gekozen woonstijl: Luxury Living/Hotel Chic.

De Familie Koning zegt daarover: 'Sam legde steeds verschillende kleuren, materialen en meubels aan ons voor. Vervolgens gingen we bij de meubels een kijkje nemen en lieten we weten of we het mooi vonden. De basis van de inrichting lag eigenlijk bij de keuken. Die hadden we al, en we wisten ook al waar die moest komen. De rest van interieur stemden we op de keuken af. De vloer, meubels, raambekleding en zelfs de accessoires: het moest echt allemaal bij elkaar passen.'



EEN HELE GESLAAGDE INRICHTING

Voor de Familie Koning was het bezoek aan Wooncentrum Veerman een schot in de roos. Zo enthousiast als ze vooraf over de winkel waren, zo waren ze dat na de realisatie van de inrichting van hun woning ook: 'Het is supermooi geworden. Echt helemaal zoals we na de bezoeken aan Wooncentrum Veerman voor ogen hadden.'

Om net zo tevreden te zijn met het eindresultaat als de Familie Koning, hebben ze nog wel een paar belangrijke tips: *'Bekijk voordat je met de inrichting van je woning aan de slag gaat wat je mooi vindt. Inspiratie doe je bijvoorbeeld online op. Daar zijn heel veel plaatjes van verschillende woonstijlen te bekijken. Doe je dat niet, dan verlies je je al snel in wat er allemaal mogelijk is.'*

Geef Wooncentrum Veerman daarnaast de ruimte om een ontwerp te maken. Ze komen met ideeën waar je zelf niet op komt. Zo kreeg onze woning boven een compleet andere indeling. Zelf heb je de neiging om aan de huidige indeling vast te houden, terwijl dat niet altijd de beste optie is. Laat een professional out of the box denken, dan kom je echt tot een verrassend mooi resultaat.'



LINTELOO

EXPERT ADVIES

“Benieuwd naar mijn advies over Design / Modern? Bekijk mijn tip op de volgende pagina.”



Functioneel design met *een luxe uitstraling*

Een modern interieur kenmerkt zich door functioneel design gecombineerd met een luxe uitstraling. Grote meubelstukken zoals hoekbanken, loungestoelen en lange eettafels zijn hierin de eye catcher. Verder kenmerkt een modern interieur zich door minimale decoratie en ‘zwevende’ televisies en kasten, wat zorgt voor een ruimtelijke en rustige sfeer.

Standaard elementen die binnen een modern interieur meestal terugkomen zijn glas, roestvrijstaal, hoogglans lak, metaal en hout. Daarbij wordt veel aandacht besteed aan de afwerking. Dat betekent: inbouwkasten, lichtspots, strakke vloeren (gietvloer of hout met weinig knoesten), symmetrische lijnen en meestal gebruik van wit, grijs en zwart. De rustieke en strakke uitstraling van modern / design kan in iedere ruimte van uw woning worden toegepast. Ook in combinatie met felle kleuren.

DESIGN / MODERN

DESIGN / MODERN INSPIRATIE

Tinten en texturen



SYMMETRISCHE LIJNEN EN GEBRUIK VAN WIT, GRIJS EN ZWART



UITGELICHT PROJECT

Bekijk hier ons project op de website.

We hebben ons echt laten leiden. De kleuren die in de inrichting terugkomen en de meubels in huis, Thoom kwam ermee en wij lieten weten of we het mooi vonden.

We konden echt voor de hele inrichting bij Wooncentrum Veerman terecht.

Strakke lijnen *en lichte kleuren*



Een ruimtelijke en rustige sfeer

Een modern interieur kenmerkt zich door strakke lijnen en lichte kleuren, vooral diverse grijs tinten. De verwachting voor 2023 is dan ook dat het algemene kleurbeeld lichter wordt. Lichte grijs tinten zullen veelal gebruikt gaan worden.



TIP VAN ISABEL

Isabel, interieurstylist

“Wanneer je een modern interieur wilt, kun je het best strakke lijnen en lichte kleuren gebruiken. Wij zien vooral vaak diverse koele grijs tinten voorbij komen. Om samen met deze koele tonen wat meer sfeer in de woning te brengen, kun je gouden accessoires toevoegen en/ of spelen met het kleur licht.”

Inrichting van een appartement

UITGELICHT PROJECT

Bekijk hier ons project op de website.



De Familie Daniels verhuisde van een woning in Almere naar een appartement in dezelfde stad. Tijdens het lezen van de krant, kwam Wooncentrum Veerman voorbij. Daarin werd het duidelijk dat ze als wooncentrum meer zijn dan alleen een winkel. Het triggerde de familie, omdat ze zonder succes al verschillende woonwinkels hadden bezocht. Toen de familie vervolgens een keer in de buurt was van Volendam, besloten ze een kijkje te nemen. Thoom Veerman stond ze meteen zeer vriendelijk te woord. Dat was een belangrijke reden om de hele inrichting van het appartement aan Wooncentrum Veerman uit te besteden.

ALLEEN DE INDELING STOND AL VAST

Toen de Familie Daniels bij Wooncentrum Veerman binnenstapte, had nog niemand een idee over hoe het

interieur eruit moest komen te zien.

De indeling van de woning hadden ze wel al grotendeels in hun hoofd. Zo wisten ze ongeveer waar de keuken moest komen, waardoor het mogelijk was om van daaruit verder te tekenen. Thoom kreeg daarbij van de familie alle vrijheid.

De Familie Daniels zegt daarover: *'Wooncentrum Veerman is een grote winkel. Dat maakt het lastig om zonder vastomlijnd idee zelf een interieur samen te stellen. Daarnaast zijn we ook slecht in het kiezen van de juiste kleuren. Dan is het fijn als er iemand is die zegt welke meubels mooi in het interieur tot hun recht komen. Waarna we zelf aangaven of we een meubel wel of niet mooi vonden. Zo was het een stuk makkelijker om uit een groot assortiment een keuze te maken.'*

VOLLEDIG ONTZORGD

De stijl van de inrichting van het appartement van de Familie Daniels is Modern/Design. Daarin hebben ze zich door Thoom laten leiden. Zelf zijn ze ook fan van een antieke woonstijl, maar voor deze woning ging de voorkeur uit naar een interieur waarin alles goed bij elkaar past. Daarnaast beviel de volledige ontzorging die er bij Wooncentrum Veerman bij kwam kijken ook enorm.

De Familie Daniels zegt daarover: *'We hebben ons echt laten leiden. De kleuren die in de inrichting terugkomen en de meubels in huis, Thoom kwam ermee en wij lieten weten of we het mooi vonden. We konden echt voor de hele inrichting bij Wooncentrum Veerman terecht. De basis van de keuken hadden we wel al, maar de frontjes komen van de timmerman waarmee ze bij Veerman samenwerken. Diezelfde timmerman maakte ook de maatwerkkast die bij ons in de zithoek staat.'*



EEN GESLAAGDE NEUTRALE INRICHTING

De complete nieuwe inrichting van het appartement van de Familie Daniels is zeker geslaagd. Het is een heel neutraal interieur, waardoor het mogelijk is om zelf nog te decoreren. Een keer een ander kussen op de bank of kleedje op tafel; het kan allemaal. Zo is er ruimte om toch af en toe nog wat te veranderen.

Over de realisatie van de geslaagde inrichting wil de familie ook nog wat meegeven: *'We zijn erg tevreden over de manier waarop de inrichting van het appartement tot stand kwam. Er is bijvoorbeeld veel gestuct en dat deden ze echt voortreffelijk. We zijn echt zeer te spreken over de mensen waarmee ze bij Wooncentrum Veerman werken.'*

Voor andere mensen die een woning willen inrichten, hebben ze ook nog een belangrijke tip: *'Laat je bij de inrichting leiden door de mensen die er verstand van hebben, maar probeer wel je eigen identiteit in de woning terug te laten komen. Maak bijvoorbeeld een moodboard of schrijf op wat je echt wel en vooral ook niet wilt. Dat is voor mensen als Thoom handig om mee te werken, maar zorgt er ook voor dat je niet aan je eigen wensen voorbij gaat. Zo wilden wij graag een lichte houten tafel en hielden we daaraan vast. Zo kom je samen tot een eindresultaat waar alle partijen blij mee zijn.'*



EXPERT ADVIES

“Benieuwd naar mijn advies over Lifestyle? Bekijk mijn tip op de volgende pagina.”



De stijl die past bij jouw karakter



Het ademt de luxieuze sfeer



Lifestyle is moeilijk te omschrijven omdat eigenlijk alles mag. Er zijn wel enkele basisregels die de rust bewaren. Er is ruimte voor vintage items, maar dan wel op de juiste plaats. Robuuste hanglampen mogen ook, maar alleen in combinatie met glad afgewerkte items.

UITGELICHT PROJECT

Bekijk hier ons project op de website.

Het is fijn als er iemand is die zegt welke meubels mooi in het interieur tot hun recht komen. Zo was het een stuk makkelijker om uit een groot assortiment een keuze te maken.'

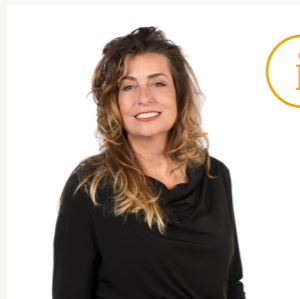
We hebben ons echt laten leiden. We konden echt voor de hele inrichting bij Wooncentrum Veerman terecht.

Diverse materialen *met strakke lijnen*



Een strakke maar warme uitstraling

Felle prints, opvallende kunst, grote planten en kleurrijke accessoires zorgen uiteindelijk voor de gewenste sfeer. Samen en in de juiste samenstelling zorgen de tegengestelde stijlen voor een leuke balans!



TIP VAN ISABEL

Isabel, interieurstylist

“Een veel voorkomend materiaal voor een Lifestyle look is metaal, denk bijvoorbeeld aan metalen tafelpoten of metalen deuren. Door dit te combineren met hout krijg je een strakke maar warme uitstraling. In deze stijl kun je alle soorten materialen met elkaar combineren, maar door strakke lijnen aan te houden blijft het ook modern.”

LIFESTYLE INSPIRATIE

Tinten en texturen



METALEN DEUREN OF TAFELPOTEN,
HOUT EN STRAKKE LIJNEN



Inrichting van een royale hoekwoning

UITGELICHT PROJECT

Bekijk hier ons project op de website.



Het interieur van de royale hoekwoning van de Familie Tol was aan vernieuwing toe. Dat besloten ze ook maar meteen goed aan te pakken. De hele benedenverdieping vanaf de schuur tot aan de hal mocht een nieuwe inrichting krijgen. De inrichting van de keuken die in de woning moest komen, hadden ze al snel in gedachten. Daarnaast was er ook wel een beeld van hoe het uiteindelijk moest worden. *'Dat is het voordeel als je ergens al een tijdje woont, dan weet je eigenlijk al heel goed wat je wil. En vooral ook wat je niet meer wil.'*, aldus de Familie Tol.

Dat de Familie Tol bij Wooncentrum Veerman terecht kwam was geen verrassing: *'Het is in de buurt en heeft een mooi groot assortiment. Na het rondkijken in de winkel was er een klik, waardoor we al snel besloten het hele interieur door Wooncentrum Veerman te laten samenstellen.'*

IDEEËN OP PAPIER ZETTEN

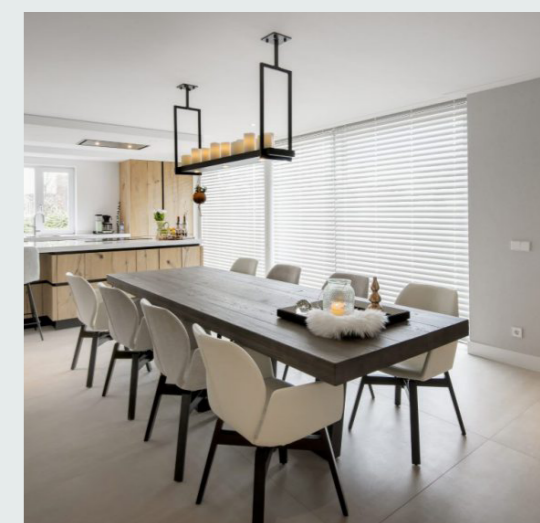
Voordat de Familie Tol bij Wooncentrum Veerman ging kijken, hadden ze wel al een idee van hoe het moest worden. Juist omdat het om een bestaande woning ging waar de bewoners al een tijd woonden, hadden ze daar duidelijke gedachten over. Het was dan ook fijn om die ideeën samen op papier te zetten en daarna op te tekeningen tot leven te zien komen.

En het was helemaal fijn toen ze ontdekten wat er eigenlijk allemaal mogelijk was. De Familie Tol daarover: *'We ergerden ons al een tijdje aan de hal. Die was altijd erg klein voor het aantal schoenen en jassen dat we er kwijt moesten. Eigenlijk kwamen we al lang geleden tot de conclusie dat de ruimte nou eenmaal niet groter was. Maar toen kwam Sam Veerman met het idee om de hal te vergroten. Dat was echt een feest.'*

VAN MOODBOARD NAAR COMPLEET INTERIEUR

De stijl van de inrichting van de woning van de Familie Tol is Lifestyle. Daar kwamen ze samen met Sam Veerman op uit na het maken van een moodboard met woonstijlen die ze leuk vonden. Binnen de familie liep de woonstijl iets uiteen, dus het was aan Sam om er tussenin te gaan zitten. Door eerst een moodboard te maken is er al een uitgangspunt. De Familie Tol daarover: *'Er is een begin. Dat is fijn, omdat als je niet elke dag een huis inricht, het erg lastig is om gericht op zoek te gaan naar meubels, accessoires en meer. Na het maken van een moodboard, loop je ook anders door de winkel.'*

Na het moodboard en een rondje door de winkel, volgde de eerste tekening van Sam. Voor die tekening ging hij ook al eens bij de Familie Tol thuis langs. Een belangrijk aandachtspunt van de familie was dat het binnen niet mocht echoën en er voldoende kastruimte was. Dat nam Sam allemaal mee in zijn tekeningen en ontwerp. Zo komt er veel stof terug in het interieur. Er hangen gordijnen voor de ramen en op de wand achter de televisie hangt dik behang. En natuurlijk is er veel kastruimte in het interieur te vinden, zodat er voor de familie voldoende opbergruimte is.



EEN GESLAAGDE NIEUWE INRICHTING

De complete nieuwe inrichting van de benedenverdieping van de woning van de Familie Tol is zeer geslaagd. Elke keer als ze thuis komen zijn ze er weer erg blij mee. Dat merken ze vooral als ze langer weg zijn, bijvoorbeeld na terugkomst van een vakantie.

Om tot een geslaagd eindresultaat te komen, heeft de familie nog wel een belangrijke tip: *'Laat je bij het ontwerp en de inrichting meenemen door de kennis en ervaring die er bij Wooncentrum Veerman is. Ze zijn allemaal op de hoogte van de laatste trends en weten wat mooi bij elkaar past. Maar vergeet ook niet wat je zelf belangrijk vindt en geef dat duidelijk aan. Zo houden wij van veel licht in de woning. Dat gaven we heel duidelijk aan. Zo konden we er samen iets heel moois van maken.'*



■ **SPECTRAL**
smart furniture

Uw dromen *binnen handbereik*

Wooncentrum Veerman heeft een uniek woon-dromen concept. Bij een restyling of verbouwing nemen wij u namelijk alle werk en zorgen uit handen. U kunt geheel onbekommerd naar het eindresultaat toeleven. Persoonlijke aandacht en maatwerk: daar ligt namelijk onze kracht en dat is hoe wij werken.

WAT IS UW IDEALE INTERIEUR?

Veel mensen hebben moeite hun ideale interieur te omschrijven in één stijl. Om het maken van keuzes makkelijker te maken, ontwikkelde Wooncentrum Veerman vier interieurstijlen: Modern, Luxury Living, Stoer en Stoer Modern. Binnen de stijlen zijn natuurlijk ook combinaties mogelijk. Uiteindelijk gaat het namelijk om harmonie en de juiste balans. Onze interieurstylisten zijn u graag van dienst!

DE EERSTE STAPPEN...

Tijdens een oriënterend gesprek en een ronde door de showroom luistert onze interieurstylist goed naar uw (stijl) voorkeuren en praktische wensen. Wij werken

vervolgens krachtige (3D) impressies voor u uit, welke wij tijdens een styling presentatie met u delen. Wooncentrum Veerman adviseert maar u bepaalt hoe ver we daadwerkelijk gaan. Samen werken we naar het mooiste resultaat toe.



EXPERT ADVIES

“Benieuwd naar onze woon-dromen concept? Bekijk de infographic op de volgende pagina.”

Veerman
WOONCENTRUM
Sinds 1918

Ons unieke *woon-dromen concept*



LAAT U INSPIREREN!

Wooncentrum Veerman realiseerde door de jaren heen vele omvangrijke luxe projecten in binnen- en buitenland. Altijd met maximale service en aandacht. Zelfs een volledig nieuwbouw ontwerp van uw woning en de bouwbegeleiding behoren tot de mogelijkheden!

OOK VOOR LOSSE MEUBELS!

Stap voor advies, inspiratie of losse meubels binnen bij Wooncentrum Veerman en laat u betoveren door meer dan 5000 vierkante meter exclusieve topmerken van internationale allure. Met toonaangevende merken zoals Leolux, Tempur, Design on Stock en Spectral vindt u altijd wat u zoekt.




leolux



BouwPartner Nieuw Leven uit Volendam



Bij Wooncentrum Veerman streven we ernaar om onze klanten zoveel mogelijk te ontzorgen. Als klanten een compleet interieur willen laten ontwerpen en uittekenen, moet dat altijd mogelijk zijn. Om dat interieur vervolgens te realiseren, werken we samen met verschillende leveranciers.

Zo ook met keukenleverancier BouwPartner Nieuw Leven uit Volendam. Zij zijn al 76 jaar actief een bouwpartner met een breed pakket aan producten en diensten. Zo maken ze niet alleen keukens, maar ook kozijnen, trappen, badkamers, binnen- en buitendeuren en maatwerkinterieurs. Maar ook voor bouwmaterialen, gereedschap, ijzerwaren, elektra en meer kan je bij Nieuw Leven terecht.

Sinds 2018 werkt BouwPartner Nieuw Leven met Wooncentrum Veerman samen. Vorig jaar verhuisden ze naar een pand naast Veerman. Sinds ze burens zijn, is er sprake van een nóg intensievere samenwerking.

De rol van BouwPartner Nieuw Leven bij een project met Wooncentrum Veerman

Als klanten binnen hun interieur ook een nieuwe keuken willen, dan verzorgt Wooncentrum Veerman het ontwerp. Met dat ontwerp gaan ze bij BouwPartner Nieuw Leven aan de slag. Martin Schilder van BouwPartner Nieuw Leven zegt daarover:

'Wij zetten het ontwerp van Wooncentrum Veerman om naar een 3D-beeld. Daarmee hebben klanten vooraf een goed beeld van hoe het eruit komt te zien. Dat blijkt met een 2D-beeld toch een stuk lastiger te zijn. Omdat het technisch uitvoerbaar en praktisch moet zijn, sleutelen we vaak nog wel een beetje aan het ontwerp. Zeker nu we burens zijn, loopt de klant nog makkelijker bij ons binnen om een aantal dingen uit te zoeken. We hebben vaak net weer andere stalen liggen dan ze bij Wooncentrum Veerman hebben.'

Als de klant helemaal tevreden is met het ontwerp, begint het voor BouwPartner Nieuw Leven met het nodige technische voorbereidingswerk. Dat doen ze in samenspraak met Wooncentrum Veerman en andere partijen. Als de woning klaar is voor de keuken, zorgen ze bij BouwPartner Nieuw Leven ook voor de productie, levering en plaatsing.



NIEUW LEVEN
HOUT & BOUWMATERIALEN



De kracht van BouwPartner Nieuw Leven

BouwPartner Nieuw Leven is voor een zeer waardevolle samenwerkingspartner. Dat komt omdat ze niet alleen keukens maken, leveren en monteren, maar ook veel andere facetten in eigen huis hebben. Daarom zijn ze in staat om maatwerk te leveren, zelf of in samenspraak met hun leveranciers. Doordat ze bij BouwPartner Nieuw Leven veel zelf doen, is snel schakelen ook geen enkel probleem.

De kracht van BouwPartner Nieuw Leven is terug te zien in verschillende projecten. Zo ook in een project in Vinkeveen dat ze zelf het tot nu toe meest inspirerende project in samenwerking met Wooncentrum Veerman vonden. Martin zegt daarover:

'Voor een groot appartement in Vinkeveen verzorgden we de complete afbouw. Daar ging het niet alleen om de keuken, maar om al het maatwerk. Denk aan verschillende meubels, een roomdivider met een open haard, het badmeubel en de slaapkamerkasten. Het was heel inspirerend om zo'n groot project op te pakken.'

Hele fijne samenwerking met Wooncentrum Veerman

De samenwerking van BouwPartner Nieuw Leven met Wooncentrum Veerman is er vooral om klanten compleet te ontzorgen. Voor BouwPartner Nieuw Leven bevalt dat zeer goed. Martin zegt daarover:

'De samenwerking is voor beide partijen een verbreding van de klantenkring. Wooncentrum Veerman krijgt klanten binnen die normaal gesproken misschien niet bij ons terechtkomen. Terwijl het voor klanten de wens is om een partij te hebben waar ze van op aan kunnen en die maatwerk levert. Door onze samenwerking hebben klanten vanaf de oplevering of renovatie van hun woning één aanspreekpunt voor hun complete interieur. De hele inrichting past bij elkaar en er is ook maatwerk mogelijk. Dat is fijn, en is iets wat veel klanten erg prettig vinden.'

Zwarthoed-Kirry uit Edam



Bij Wooncentrum Veerman streven we ernaar om onze klanten zoveel mogelijk te ontzorgen. Als klanten een compleet interieur willen laten ontwerpen en uittekenen, moet dat altijd mogelijk zijn. Om dat interieur vervolgens te realiseren, werken we samen met verschillende leveranciers.

Zo ook met tegel- en sanitairbedrijf Zwarthoed-Kirry uit Edam. Oprichter Ed Zwarthoed begon al op zijn zestiende met zijn grote passie: tegelzetten. Later richtte hij het tegelzetbedrijf Zwarthoed-Kirry op. Inmiddels zijn we zo'n 28 jaar verder en groeide Zwarthoed-Kirry uit tot een tegel- en sanitairbedrijf met ruim 60 medewerkers. Zo'n 11 jaar geleden was de opening van de huidige showroom. Dit alles maakt het mogelijk om klanten van A tot Z te ontzorgen.

De rol van Zwarthoed-Kirry bij een project met Wooncentrum Veerman

Als klanten binnen hun interieur ook een nieuwe badkamer, toilet of tegelwerk in de keuken willen, klopt Wooncentrum Veerman bij Zwarthoed-Kirry aan. Kennismaken met het tegelassortiment kunnen klanten ook al in de winkel van Wooncentrum Veerman. Zo krijgen klanten alvast een beeld van de mogelijkheden. In de showroom van Zwarthoed-Kirry komen ze vervolgens ook samen met een adviseur van Wooncentrum Veerman langs.

Als klanten via Wooncentrum Veerman bij Zwarthoed-Kirry komen is er al een ontwerp van het toekomstige interieur. Aan het tegel- en sanitairbedrijf de taak om het tegelwerk, de badkamer of het toilet daarop aan te laten sluiten. De adviseurs van Wooncentrum Veerman denken daarbij ook mee. Ed Zwarthoed van Zwarthoed-Kirry zegt daarover:

"Wij maken naar aanleiding van de wensen van klanten altijd een 3D-tekening van het ontwerp. Zo'n 20 jaar geleden begonnen we daar als een van de eersten mee. Onze tekeningen zijn dan ook erg gedetailleerd. Als je het ontwerp na voltooiing in het echt ziet, dan wijkt het maar weinig van de 3D-tekening af."



De kracht van Zwarthoed- Kirry

De samenwerking tussen Wooncentrum Veerman en Zwarthoed-Kirry is zeer waardevol. Dat komt omdat ze als bedrijven dezelfde taal spreken. Ze delen dezelfde visie. Ondanks dat de bedrijven binnen twee verschillende specialismen actief zijn, lukt het ze samen altijd weer om het tegelwerk, de badkamer of het toilet en de rest van het interieur op elkaar aan te sluiten.

De kracht van Zwarthoed-Kirry is dat ze alles wat klanten op het gebied van tegelwerk en sanitair wensen, zelf met eigen mensen uitvoeren. Voor veel klanten is dat een meerwaarde. Doordat Zwarthoed-Kirry alle specialismen in eigen huis heeft, is het ook mogelijk om een project van begin tot eind te begeleiden. Dat in combinatie met een prachtig assortiment aan tegels en sanitair, maakt het tot een samenwerkingspartner waar de klanten van Wooncentrum Veerman veel plezier aan beleven.

Hele fijne samenwerking met Wooncentrum Veerman

De samenwerking van Zwarthoed-Kirry met Wooncentrum Veerman werkt twee kanten op. Klanten van Wooncentrum Veerman komen voor hun tegelwerk en sanitair naar Zwarthoed-Kirry. En andersom verwijst Zwarthoed-Kirry klanten die andere interieurwensen hebben door naar Wooncentrum Veerman. Die onderlinge samenwerking bevalt zeer goed. Ed zegt daarover:

"De samenwerking met Wooncentrum Veerman bevalt zeer goed. Onze assortimenten in het midden en hoge segment passen goed bij elkaar. Omdat we de trends beiden op de voet volgen als het gaat om mogelijkheden en assortiment, hebben klanten elk jaar weer nieuwe dingen te bieden. Dat sluit goed op elkaar aan. Er is tussen beide partijen een goede wisselwerking en we hebben dezelfde mentaliteit. Dan is het heel prettig samenwerken."

Airco & Elektra *uit Volendam*

Verlichting en domotica als belangrijk onderdeel van je interieur

Wat ook je woonwensen zijn, een belangrijk onderdeel van je interieur is de verlichting. Met een goed lichtplan maak je de inrichting van jouw huis helemaal af! Om hierin te voorzien werkt Wooncentrum samen met Airco & Elektra: hun partner voor elektrotechniek op maat.

Hoe Airco & Elektra is ontstaan

Als je Dick Hansen, eigenaar van Airco & Elektra, vraagt wat hij precies doet, zegt hij: "We werken met alles waar een draad aan zit." Denk aan domotica, netwerk, beveiliging of camera's. Dick zit al 36 jaar in het vak. Hij is begonnen bij Smit Elektrotechniek, waar hij vooral werkte binnen de nieuwbouw en utiliteit. In 2006 is hij Airco & elektra begonnen en 2 jaar later sloot Simon aan, een collega met wie hij bij Smit had gewerkt.

Dick heeft een passie voor mooie dingen en wilde graag werken met nieuwe technieken. Daarmee onderscheidt hij zich van zijn vorige werkgever. Met zijn vaste team van 10 tot 14 mensen is hij een begrip in Volendam.

Samenwerking met Wooncentrum Veerman

De samenwerking met Veerman is al flink wat jaren succesvol. Bij Veerman kun je terecht voor 1001 woonideeën. Bij een restyling of verbouwing nemen ze al het werk en zorgen uit handen. Ze staan voor persoonlijke aandacht en maatwerk: daar ligt namelijk hun kracht en dat is hoe ze werken. Dat sluit goed aan bij Airco & Elektra. Zij staan voor open en eerlijk advies waarbij alles mogelijk is. Hun motto is: "Less is more". Hoe simpeler iets gerealiseerd kan worden, des te beter. Dingen moeten simpel zijn in het leven.

Als eerste naar binnen, en als laatste de deur uit

Bij een woonproject van Veerman wordt Airco & Elektra al in een vroeg stadium betrokken. Ze zijn eigenlijk altijd als eerste binnen, en gaan als laatste de deur uit. Op basis van het lichtplan dat Veerman maakt, gaat Airco & Elektra kijken wat de klant wil en wat er voor nodig is om dit te realiseren. Samen met Veerman is Airco & Elektra in staat om mooie dingen te realiseren van een eenvoudig lichtplan tot een geheel op maat gemaakte installatie van zowel verlichting als domotica of beveiliging.

Domotica is het automatiseren van bepaalde handelingen in huis. Dit zie je vaak terug in slimme producten in huis, ook wel smart home genoemd. Een goed voorbeeld van domotica is het automatisch inschakelen van de verwarming of verlichting. Als klant ontzorgen Veerman en Airco & Elektra je volledig van de installatie van dit soort producten. Zij werken nauw samen om tot een resultaat te komen dat werkt voor jou.



Één aanspreekpunt tijdens jouw project

De kracht van Airco & Elektra is dat je 1 aanspreekpunt hebt voor de gehele implementatie. Dick is altijd het aanspreekpunt en stuurt zijn team aan. Ze maken nooit ergens een probleem van en zien elke vraag als een uitdaging. Alles is mogelijk, maar je krijgt wel eerlijk advies.

Het mooie van domotica is dat er voor elke portemonnee wel iets te vinden is. Er zijn betaalbare producten op de markt die gewoon goed werken.

Een project waar ze samen aan gewerkt hebben, is een huis in Almere waarbij allereerst de huiskamer aangepakt werd. Toen men zag wat er mogelijk was, werd al snel besloten de volgende kamer onder handen te nemen. En al snel volgde de keuken, de werkkamer etc. Totdat het hele huis voorzien was van mooie sfeerverlichting en slimme producten.

Huis van de Toekomst

Airco & Elektra heeft tegenwoordig een eigen showroom bij Veerman waar ze verschillende mogelijkheden in verlichting en domotica showcasen: het Huis van de Toekomst. Wanneer je op zoek bent naar een nieuwe inrichting is het de moeite waard om je daar te laten inspireren.

Designlampen zijn als de kers op de taart in je interieur. Het is dé manier om een kleur-, stijl- of sfeeraccent aan te brengen. Het ruime assortiment van Veerman sluit naadloos aan op de mogelijkheden die Airco & Elektra voor je kan installeren. Kies je verlichting met zorg en je huis wordt nóg gezelliger!

Kom daarom snel eens langs in de showroom van Veerman en maak kennis met de mogelijkheden die Airco & Elektra te bieden heeft.

Airco & Elektra uw installateur 

Onze topmerken voor *een droominterieur*


leolux

PILAT &
PILAT

■ SPECTRAL

interstar

poode

HARVINK

 bert
plantagie®

Passe[®]
Partout


jess

 PENTA

Tom
Dixon.


de Millenerpoort
design tapijten

 BROKIS

Occhio

 LINTELOO

NOVAMOBILI

ROMO

KENDIX

Secto
DESIGN

de ploeg:

HOFSTEDE  RAANHUIS

 STOUT
LIGHTING DESIGN

 ^{CARPETS}
bie.

LABEL
VANDENBERG

 DESIGNON
STOCK

 DE MUNK
CARPETS

Veerman

WOONCENTRUM

Sinds 1918

Openingstijden

Maandag	13.00 - 18.00
Dinsdag	09.00 - 18.00
Woensdag	09.00 - 18.00
Donderdag	09.00 - 18.00
Vrijdag	09.00 - 18.00
Zaterdag	09.00 - 17.00
Koopzondagen	12.00 - 17.00

Julianaweg 151 • 1131 DH Volendam • 0299-366 788

• verkoop@veerman-wooncentrum.nl